

全国集乳路線別生乳成分調査

(第39報)

平成26年3月

公益財団法人 日本乳業技術協会

全国集乳路線別生乳成分調査（第 3 9 報）

公益財団法人 日本乳業技術協会

本調査は乳業各社の協力を得てわが国の原料乳の乳質を継続的に調査し、その実態を把握し乳質改善、酪農・乳業の経営合理化並びにその発展に寄与することを目的として、昭和 50 年以降実施している。

平成 25 年(1 月～12 月)の調査成績を以下に報告する。

調査協力会社

協同乳業株式会社、グリコ乳業株式会社、信州ミルクランド株式会社、新潟県農協乳業株式会社、北陸酪農業協同組合連合会、株式会社明治、森永乳業株式会社、雪印メグミルク株式会社、よつ葉乳業株式会社

1. 調査路線数

工場に搬入された生乳をローリー単位で試料採取し、調査路線数とした。

路線数は 7,666 で、前年に比べて北海道(+45)、東北(+19)、関東(+2)、中国(+1)、で増加し、北陸(-11)、東海(-3)、近畿(-66)、四国(-8)、九州(-1)で減少し、総計では 22 路線減少した。

全生乳生産量(1 日当たり)に対する調査対象乳量の割合は 39.3%(前年 38.0%)であった。

2. 乳脂肪分(以下 F という)の変動

全国通年平均は 3.898%(前年比 0.008 ポイント減)を示した。地域別の F は図 1 の通りで、全国通年平均を上回った地域は北海道(3.907%)、九州(3.930%)であった。

F の月別変動は図 2 の通りで、7 月(3.749%)を最低として平均より 4 月～9 月に低く、1 月～3 月、10 月～12 月に高かった。

3. 無脂乳固形分(以下 SNF という)の変動

全国通年平均は 8.787%(前年比±0.000 ポイント)を示した。

地域別の SNF は図 3 の通りで、全国通年平均を上回った地域は北海道(8.803%)のみであった。

SNF の月別変動は図 4 の通りで、8 月(8.686%)を最低として平均より 4 月～9 月に低く、1 月～3 月、10 月～12 月に高かった。

4. F、SNF の分布(乳量%)

F、SNF の分布(乳量%)は図 5、図 6 に示した。更に、地域別、月別の F、SNF の分布を表 1～表 4 に示した。

全国通年平均で F 3.5%未満の乳量割合は 0.6%(前年 0.7%)、3.5%以上 3.6%未満の割合は 1.2%(同 1.2%)を示し、3.6%未満の割合は前年に比べて減少した。

地域別の F 3.5%未満の割合は北海道(0.7%)、近畿(0.7%)が平均より高率を示した。

月別の F 3.5%未満の割合は 4 月(0.8%)、6 月(1.2%)、7 月(1.7%)、8 月(1.0%)の各月が平均より高率を示した。

全国通年平均で SNF 8.3%未満の乳量割合は 0.0%(前年 0.0%)、8.3%以上 8.4%未満の割合は 0.0%(同 0.0%)を示し、また SNF 8.5%未満までの割合は 0.5%(同 0.4%)と前年に比べ増加した。

地域別の SNF 8.4%未満の乳量割合は東北(0.2%)、関東(0.1%)、近畿(0.1%)が平均より高率を示した。

月別の SNF 8.4%未満の割合は 7 月(0.1%)、8 月(0.1%)、が平均より高率を示した。

5. まとめ

全国通年平均で F は 3.898%、SNF は 8.787%で、前年に比べ F は 0.008 ポイント減を示し、SNF は増減がなかった。

また、地域別の F 及び SNF は北海道が共に平均を上回った。

前年に比べて F 3.6%未満の乳量割合は減少し、SNF 8.5%未満の乳量割合は増加した。

表1 平成25年 F(%)の分布(地域別)

地域	<3.5	3.5≤~<3.6	3.6≤~<3.7	3.7≤~<3.8	3.8≤~<3.9	3.9≤~<4.0	4.0≤~<4.1	4.1≤~<4.2	4.2≤~<4.3	4.3≤
北海道	0.7	1.3	5.9	14.7	22.5	26.1	20.6	6.4	1.4	0.4
東北	0.0	0.5	9.4	17.8	30.9	18.6	22.3	0.5	0.0	0.0
関東	0.0	0.5	4.2	24.5	33.0	23.6	12.2	1.5	0.5	0.0
北陸	0.0	0.5	7.7	21.8	26.9	25.4	13.1	4.6	0.0	0.0
東山	0.0	3.3	11.9	18.6	22.4	21.1	17.2	4.3	1.2	0.0
東海	0.0	1.6	8.9	26.1	26.1	20.6	11.1	4.7	0.9	0.0
近畿	0.7	2.4	8.1	16.6	28.1	21.1	18.0	3.9	0.9	0.2
中国	0.0	0.0	7.4	22.7	27.8	19.9	18.1	4.1	0.0	0.0
四国	0.0	0.0	7.7	44.2	21.7	14.4	11.9	0.1	0.0	0.0
九州	0.0	0.0	0.4	18.5	25.0	27.3	19.0	8.1	1.0	0.7
全国	0.6	1.2	5.9	16.6	24.2	25.2	19.2	5.6	1.2	0.3

表2 平成25年 F(%)の分布(月別)

月	<3.5	3.5≤~<3.6	3.6≤~<3.7	3.7≤~<3.8	3.8≤~<3.9	3.9≤~<4.0	4.0≤~<4.1	4.1≤~<4.2	4.2≤~<4.3	4.3≤
1月	0.1	0.0	0.3	1.7	8.0	26.2	41.2	15.9	5.1	1.5
2月	0.0	0.2	0.7	3.0	13.2	30.1	38.1	12.6	1.5	0.6
3月	0.2	0.4	1.0	5.5	20.7	37.1	25.2	8.6	1.0	0.3
4月	0.8	1.1	2.5	11.1	34.9	33.1	14.6	1.2	0.5	0.2
5月	0.3	1.1	4.2	18.5	36.7	24.7	12.6	1.7	0.2	0.0
6月	1.2	2.4	16.4	37.9	29.8	10.8	1.3	0.1	0.0	0.1
7月	1.7	5.7	18.4	44.8	23.1	5.7	0.6	0.0	0.0	0.0
8月	1.0	1.8	14.1	35.7	35.5	10.4	1.4	0.1	0.0	0.0
9月	0.3	1.4	8.1	20.2	40.1	24.1	4.6	1.2	0.0	0.0
10月	0.2	0.3	3.4	13.8	28.6	32.9	17.2	2.3	1.3	0.0
11月	0.4	0.2	0.4	4.2	8.4	34.2	37.4	11.7	2.4	0.7
12月	0.3	0.0	0.8	2.9	10.5	33.1	37.2	12.3	2.6	0.3
年間	0.6	1.2	5.9	16.6	24.2	25.2	19.2	5.6	1.2	0.3

表3 平成25年 SNF(%)の分布(地域別)

地域	<8.3	8.3≤~<8.4	8.4≤~<8.5	8.5≤~<8.6	8.6≤~<8.7	8.7≤~<8.8	8.8≤~<8.9	8.9≤~<9.0	9.0≤~<9.1	9.1≤
北海道	0.0	0.0	0.1	1.4	11.0	33.9	38.8	13.3	1.4	0.1
東北	0.0	0.2	2.0	9.6	35.5	31.2	19.7	1.8	0.0	0.0
関東	0.0	0.1	1.3	7.2	24.2	38.4	22.8	5.8	0.1	0.1
北陸	0.0	0.0	0.0	4.5	13.1	36.6	35.6	9.4	0.8	0.0
東山	0.0	0.0	4.4	18.8	33.5	28.7	13.9	0.7	0.0	0.0
東海	0.0	0.0	3.4	8.4	21.8	27.2	25.9	12.9	0.4	0.0
近畿	0.0	0.1	2.4	8.6	22.0	32.2	27.4	6.8	0.5	0.0
中国	0.0	0.0	0.0	1.0	20.2	35.9	35.0	7.9	0.0	0.0
四国	0.0	0.0	2.5	21.0	37.0	37.1	2.2	0.1	0.1	0.0
九州	0.0	0.0	1.1	8.4	18.8	39.3	23.2	8.4	0.2	0.6
全国	0.0	0.0	0.5	3.1	14.3	34.3	35.0	11.6	1.1	0.1

表4 平成25年 SNF(%)の分布(月別)

月	<8.3	8.3≤~<8.4	8.4≤~<8.5	8.5≤~<8.6	8.6≤~<8.7	8.7≤~<8.8	8.8≤~<8.9	8.9≤~<9.0	9.0≤~<9.1	9.1≤
1月	0.0	0.0	0.0	0.1	2.2	14.7	47.5	29.5	5.4	0.6
2月	0.0	0.0	0.0	0.4	4.9	26.2	47.7	19.0	1.7	0.1
3月	0.0	0.0	0.0	0.8	7.2	28.7	45.8	16.0	1.3	0.2
4月	0.0	0.0	0.2	1.4	11.7	42.3	38.1	6.3	0.0	0.0
5月	0.0	0.0	0.0	2.3	12.8	44.9	34.4	5.4	0.2	0.0
6月	0.0	0.0	0.9	4.0	23.9	54.8	15.4	0.9	0.0	0.1
7月	0.1	0.0	1.6	8.6	34.6	42.9	12.0	0.2	0.0	0.0
8月	0.0	0.1	1.8	14.8	36.8	36.9	9.1	0.5	0.0	0.0
9月	0.0	0.0	0.6	3.5	21.7	46.1	25.4	2.2	0.5	0.0
10月	0.0	0.0	0.2	1.8	8.6	31.9	45.3	11.4	0.7	0.1
11月	0.0	0.0	0.0	0.1	3.4	15.9	48.8	28.8	2.8	0.2
12月	0.0	0.0	0.2	0.1	4.0	24.8	50.3	19.1	1.3	0.2
年間	0.0	0.0	0.5	3.1	14.3	34.3	35.0	11.6	1.1	0.1

図1 地域別 F

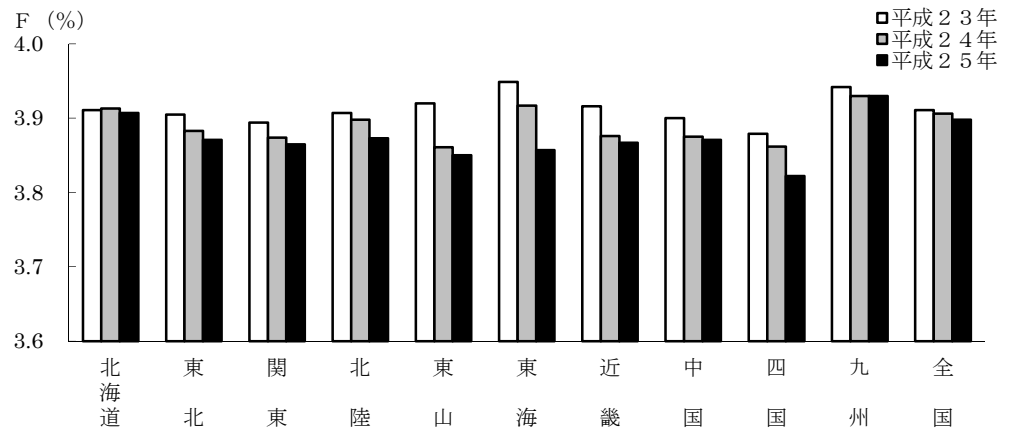


図3 地域別 SNF

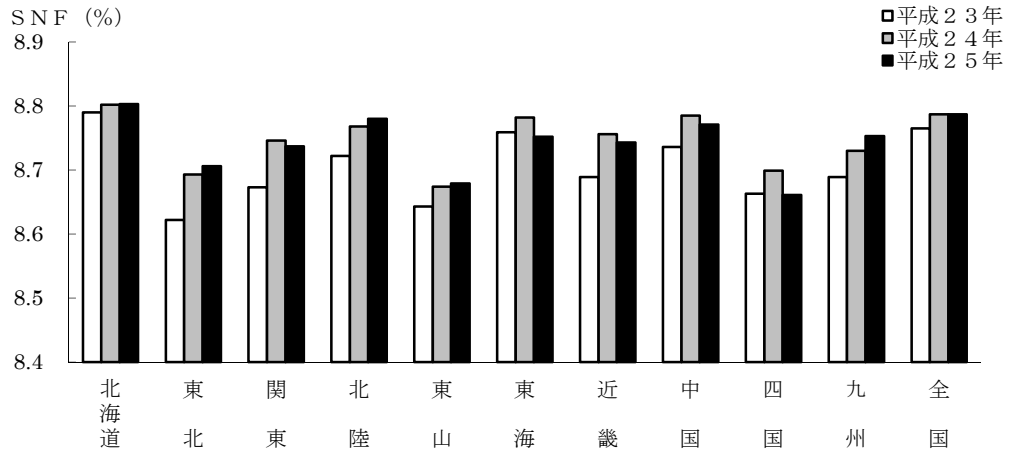


図5 Fの分布

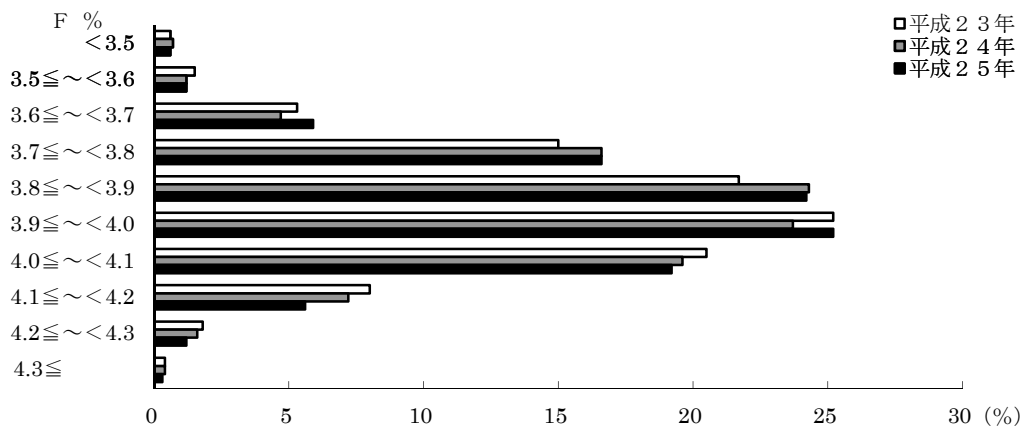
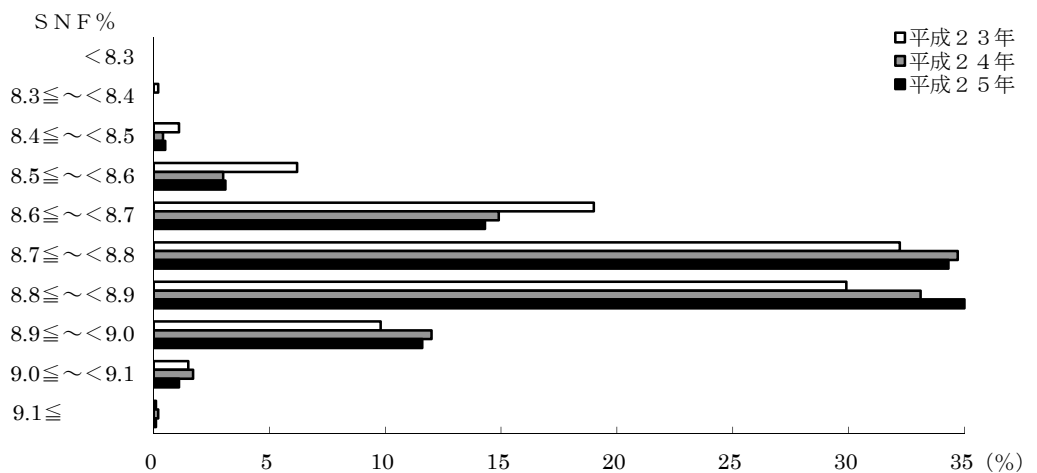


図6 SNFの分布



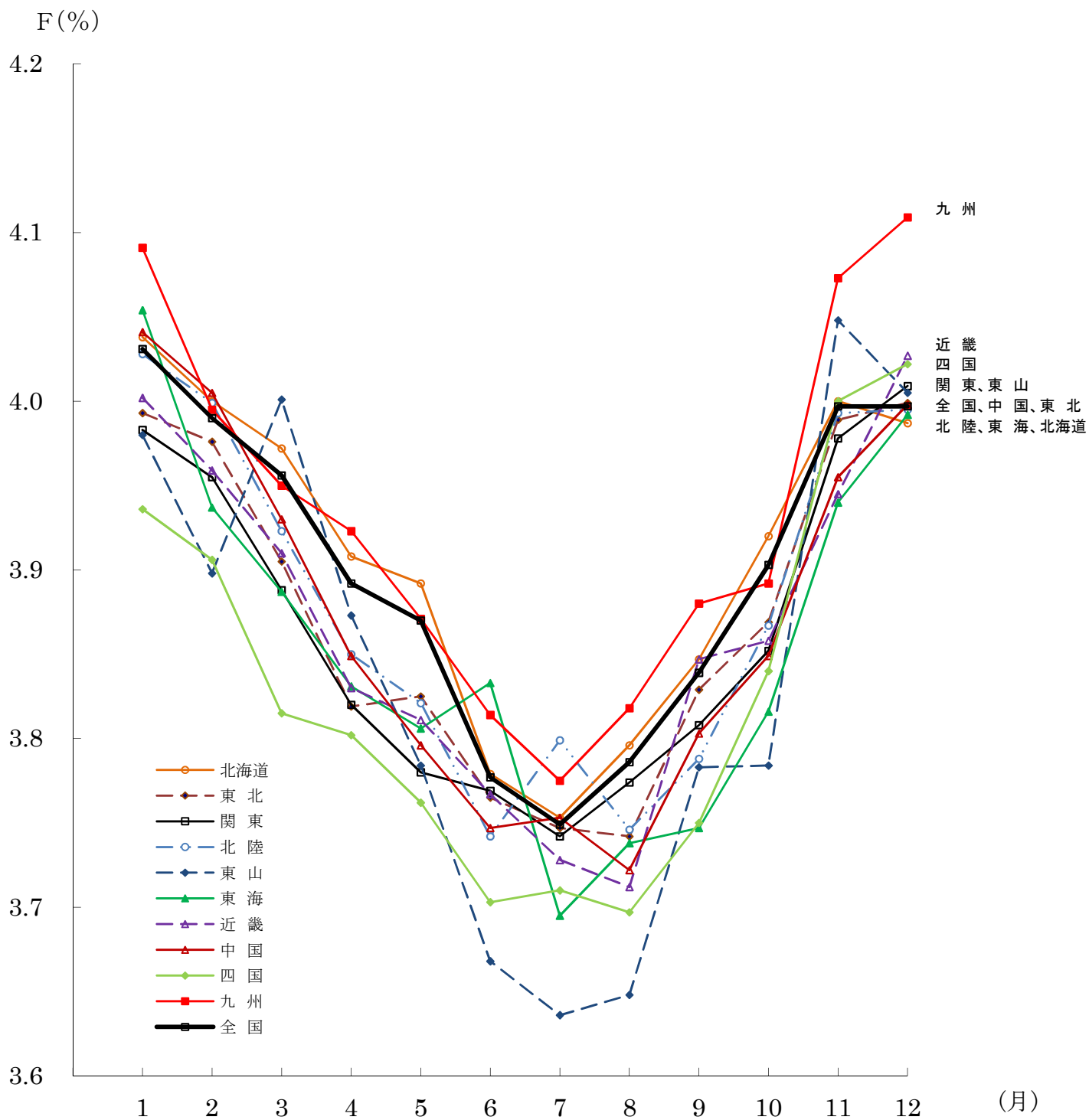


図2 平成25年 Fの変動

平成25年全国集乳路線別生乳成分表(平成25年1月～12月)

区分	1月		2月		3月		4月		5月		6月		7月		8月		9月		10月		11月		12月		合計・平均		
	分析値	前年比	分析値	前年比	分析値	前年比	分析値	前年比	分析値	前年比	分析値	前年比	分析値	前年比	分析値	前年比	分析値	前年比	分析値	前年比	分析値	前年比	分析値	前年比	分析値	前年比	分析値
北海道	A	15	1	15	1	15	0	15	0	13	△ 1	13	0	14	△ 3	13	△ 3	15	△ 1	14	△ 3	13	0	14	1	169	△ 8
	B	452	12	444	8	443	4	453	9	451	14	449	4	451	△ 6	451	3	455	△ 5	449	△ 8	449	2	452	8	5397	45
	C	4.038	0.011	4.000	△ 0.016	3.972	△ 0.016	3.908	△ 0.016	3.892	0.029	3.779	△ 0.036	3.753	△ 0.038	3.796	△ 0.008	3.847	0.074	3.920	0.018	4.000	△ 0.017	3.987	△ 0.054	3.907	△ 0.006
	D	8.883	0.032	8.852	0.008	8.842	0.017	8.799	△ 0.012	8.796	0.036	8.748	△ 0.029	8.717	△ 0.015	8.713	△ 0.005	8.763	0.052	8.825	0.002	8.869	△ 0.010	8.833	△ 0.061	8.803	0.001
	E	4.242		4.105		4.140		4.060		3.997		3.880		3.885		3.957		4.121		4.225		4.113		4.090			
		8.991		9.020		8.899		8.874		8.860		8.837		8.827		8.898		9.004		9.080		8.933		8.890			
	F	4.017		3.958		3.942		3.848		3.864		3.749		3.725		3.750		3.814		3.850		3.974		3.920			
		8.760		8.690		8.680		8.693		8.710		8.670		8.650		8.570		8.670		8.673		8.763		8.592			
	G	56.3	2.2	55.1	0.4	54.8	△ 0.2	57.4	1.8	56.5	1.9	56.4	2.3	55.8	0.3	55.8	0.8	56.1	1.3	56.8	2.1	56.2	0.7	58.1	2.3	56.3	1.3
	東北	A	4	0	3	0	3	△ 1	3	△ 1	3	△ 1	4	0	3	0	5	1	3	0	3	0	3	0	5	1	42
B		16	△ 3	16	0	16	△ 2	17	△ 1	17	△ 3	20	3	18	2	20	4	20	5	20	5	18	3	22	6	220	19
C		3.993	0.002	3.976	△ 0.020	3.905	△ 0.047	3.819	△ 0.064	3.825	0.013	3.765	△ 0.035	3.747	△ 0.004	3.742	0.015	3.829	0.071	3.869	△ 0.028	3.989	0.000	3.999	△ 0.006	3.871	△ 0.012
D		8.771	0.014	8.769	0.030	8.732	△ 0.006	8.687	0.012	8.678	0.022	8.659	0.034	8.662	0.032	8.604	△ 0.038	8.663	0.056	8.690	0.000	8.755	0.009	8.802	0.012	8.706	0.013
E		4.070		4.050		4.010		3.940		3.863		3.860		3.860		3.837		3.870		4.020		4.099		4.090			
		8.860		8.840		8.840		8.780		8.748		8.700		8.700		8.710		8.760		8.800		8.850		8.930			
F		3.958		3.940		3.842		3.766		3.801		3.741		3.704		3.630		3.810		3.825		3.937		3.960			
		8.650		8.729		8.721		8.636		8.637		8.640		8.653		8.562		8.610		8.654		8.717		8.756			
G		7.9	△ 1.8	7.0	0.3	6.7	△ 2.9	7.6	△ 0.8	7.7	△ 2.6	9.2	1.4	7.7	0.8	10.2	2.3	9.5	2.3	9.1	1.3	8.5	0.6	11.9	4.0	8.5	0.3
関東		A	7	0	7	1	7	0	7	0	8	1	7	0	7	0	8	2	8	2	8	1	7	0	7	1	88
	B	54	7	51	△ 2	48	5	46	△ 6	47	△ 5	46	△ 2	49	1	46	2	41	4	48	3	43	△ 6	51	1	573	2
	C	3.983	△ 0.039	3.955	△ 0.034	3.886	△ 0.051	3.820	△ 0.046	3.780	△ 0.027	3.769	△ 0.042	3.742	△ 0.066	3.774	0.028	3.800	0.047	3.852	0.017	3.978	0.036	4.009	0.034	3.865	△ 0.009
	D	8.859	0.024	8.776	△ 0.017	8.742	0.000	8.721	0.033	8.712	0.016	8.672	△ 0.040	8.649	△ 0.039	8.605	△ 0.059	8.692	0.012	8.732	△ 0.038	8.832	△ 0.002	8.846	0.010	8.737	△ 0.009
	E	4.087		4.017		3.966		3.891		3.831		3.820		3.813		3.852		3.852		3.940		4.022		4.046			
		8.895		8.801		8.779		8.780		8.762		8.750		8.753		8.730		8.805		8.783		8.910		8.901			
	F	3.902		3.810		3.835		3.640		3.750		3.738		3.668		3.630		3.714		3.729		3.884		3.953			
		8.742		8.720		8.631		8.630		8.572		8.512		8.510		8.504		8.530		8.550		8.799		8.760			
	G	29.4	7.5	26.1	2.0	24.4	4.2	23.9	0.8	25.4	2.1	24.6	1.0	29.0	4.6	29.9	2.7	28.0	2.4	29.8	1.0	26.8	△ 1.6	30.2	1.0	27.2	2.3
	北陸	A	3	0	3	0	3	0	3	0	3	0	3	0	3	0	3	0	2	△ 1	2	△ 1	2	△ 1	2	△ 1	32
B		15	△ 4	16	△ 5	17	△ 1	18	△ 1	16	0	17	△ 1	14	△ 3	17	0	16	△ 2	20	5	16	1	14	0	196	△ 11
C		4.028	△ 0.038	3.999	△ 0.025	3.923	△ 0.064	3.850	△ 0.019	3.821	△ 0.016	3.742	△ 0.067	3.799	△ 0.016	3.746	△ 0.018	3.788	0.020	3.867	△ 0.025	3.993	0.021	3.995	△ 0.051	3.873	△ 0.025
D		8.873	0.048	8.809	△ 0.014	8.811	0.016	8.794	0.055	8.750	0.005	8.664	△ 0.078	8.739	0.034	8.662	△ 0.010	8.749	0.061	8.807	0.029	8.857	0.021	8.881	△ 0.045	8.780	0.012
E		4.069		4.018		4.020		3.876		3.840		3.807		3.844		3.815		3.850		3.922		4.034		4.040			
		8.884		8.830		8.833		8.804		8.770		8.694		8.764		8.737		8.750		8.831		8.919		8.944			
F		3.950		3.980		3.914		3.832		3.813		3.660		3.690		3.707		3.755		3.824		3.969		3.960			
		8.780		8.740		8.783		8.660		8.680		8.510		8.510		8.550		8.748		8.789		8.822		8.834			
G		27.3	△ 3.9	30.4	△ 1.7	26.3	4.0	32.4	1.9	30.9	2.6	36.5	△ 0.2	28.2	△ 4.1	34.1	7.0	34.6	△ 0.7	46.5	24.1	34.1	11.8	27.1	2.0	32.2	3.3
東山		A	1	0	1	0	1	0	1	0	1	0	1	0	1	0	1	0	1	0	1	0	1	0	1	0	12
	B	14	1	14	1	14	0	15	1	14	1	13	0	12	0	12	0	13	△ 1	14	△ 1	12	△ 2	14	0	161	0
	C	3.980	△ 0.055	3.898	△ 0.115	4.001	0.004	3.873	0.008	3.784	0.016	3.668	△ 0.055	3.636	△ 0.078	3.648	0.007	3.783	0.112	3.784	△ 0.063	4.048	0.106	4.005	0.011	3.850	△ 0.011
	D	8.695	△ 0.062	8.762	△ 0.017	8.702	△ 0.003	8.652	0.011	8.673	△ 0.002	8.552	△ 0.042	8.570	0.052	8.553	△ 0.008	8.618	0.074	8.761	△ 0.054	8.775	△ 0.005	8.769	0.027	8.679	0.005
	E	3.980		3.898		4.001		3.873		3.784		3.668		3.636		3.648		3.783		3.784		4.048		4.005			
		8.695		8.762		8.702		8.652		8.673		8.552		8.570		8.553		8.618		8.761		8.775		8.769			
	F	3.980		3.898		4.001		3.873		3.784		3.668		3.636		3.648		3.783		3.784		4.048		4.005			
		8.695		8.762		8.702		8.652		8.673		8.552		8.570		8.553		8.618		8.761		8.775		8.769			
G	21.9	1.4	22.8	2.1	22.0	1.4	25.7	5.3	22.6	5.5	20.1	△ 0.5	20.8	3.6	16.2	1.3	24.0	1.9	26.7	△ 0.8	21.4	△ 1.2	27.9	2.2	22.7	1.9	

区分	1月		2月		3月		4月		5月		6月		7月		8月		9月		10月		11月		12月		合計・平均			
	分析値	前年比	分析値	前年比	分析値	前年比	分析値	前年比	分析値	前年比	分析値	前年比	分析値	前年比	分析値	前年比	分析値	前年比	分析値	前年比	分析値	前年比	分析値	前年比	分析値	前年比	分析値	前年比
東海	A	4	0	3	△1	3	△1	3	△1	4	1	4	1	3	0	4	1	3	0	4	1	3	0	3	0	41	1	
	B	16	△1	15	△1	15	△1	13	△3	16	2	15	1	16	0	16	3	15	0	13	△1	14	△1	13	△1	177	△3	
	C	4.054	△0.013	3.937	△0.106	3.887	△0.065	3.831	△0.084	3.806	△0.030	3.833	0.007	3.695	△0.146	3.738	△0.062	3.747	△0.068	3.816	△0.099	3.940	0.001	3.992	△0.002	3.857	△0.060	
	D	8.884	0.067	8.800	△0.055	8.822	0.048	8.787	0.010	8.717	△0.095	8.678	△0.075	8.598	△0.129	8.598	△0.055	8.701	△0.016	8.724	△0.072	8.842	0.004	8.889	0.040	8.752	△0.030	
	E	4.128		4.000		3.910		3.906		3.832		3.901		3.796		3.801		3.836		3.929		4.007		4.026				
		8.910		8.820		8.899		8.813		8.747		8.731		8.747		8.710		8.720		8.803		8.873		8.930				
	F	3.920		3.895		3.864		3.762		3.770		3.801		3.659		3.720		3.730		3.787		3.926		3.973				
		8.741		8.692		8.720		8.706		8.674		8.578		8.585		8.530		8.689		8.588		8.797		8.739				
	G	16.4	△0.7	14.0	0.3	13.3	△0.6	10.5	△4.3	14.4	2.8	14.1	0.1	14.3	△2.0	15.7	3.9	15.0	1.3	12.7	0.0	13.0	△0.6	11.3	△1.3	13.7	△0.1	
畿	A	7	△1	7	0	7	0	7	0	7	0	8	0	8	0	8	0	8	0	8	0	8	0	8	1	91	0	
	B	46	△8	52	3	53	0	47	△7	46	△9	45	△10	45	△7	44	△11	45	△5	44	△6	47	△3	46	△3	560	△66	
	C	4.002	△0.009	3.959	△0.027	3.910	△0.006	3.830	△0.037	3.811	0.021	3.767	0.011	3.728	△0.053	3.712	△0.042	3.847	0.044	3.858	△0.034	3.945	△0.029	4.027	0.020	3.867	△0.009	
	D	8.816	0.008	8.769	△0.022	8.749	△0.030	8.740	△0.013	8.711	△0.002	8.687	△0.047	8.673	△0.002	8.644	△0.035	8.686	△0.039	8.777	0.001	8.836	0.008	8.833	0.011	8.743	△0.013	
	E	4.040		4.100		4.160		3.929		3.871		3.822		3.809		3.785		3.865		3.907		4.059		4.180				
		8.990		8.940		8.960		8.846		8.800		8.810		8.750		8.730		8.800		8.840		8.927		8.990				
	F	3.941		3.887		3.791		3.774		3.755		3.744		3.670		3.631		3.750		3.788		3.889		3.962				
		8.789		8.670		8.671		8.632		8.587		8.521		8.563		8.559		8.527		8.714		8.785		8.789				
	G	57.8	△4.8	63.2	2.4	64.7	0.3	60.1	△0.9	58.5	△3.0	56.5	△8.3	61.6	0.7	58.6	△6.6	63.9	△0.4	58.2	△2.5	59.3	0.1	58.1	1.5	60.1	△1.8	
中	A	4	0	4	0	5	1	4	0	3	△1	4	0	4	0	4	△1	4	0	3	△1	4	0	3	△1	46	△3	
	B	12	0	13	1	14	2	13	1	11	△1	13	1	13	1	12	△1	12	△1	11	△1	12	0	11	△1	147	1	
	C	4.041	△0.010	4.005	△0.013	3.930	0.008	3.849	△0.011	3.796	0.026	3.747	△0.003	3.753	△0.034	3.722	0.002	3.800	0.043	3.849	0.001	3.955	△0.009	3.998	△0.075	3.871	△0.004	
	D	8.859	0.034	8.825	△0.001	8.771	△0.035	8.778	0.008	8.760	△0.005	8.700	△0.023	8.684	△0.010	8.646	△0.055	8.740	△0.005	8.804	0.007	8.847	△0.023	8.850	△0.058	8.771	△0.014	
	E	4.083		4.045		4.020		3.833		3.810		3.822		3.858		3.840		3.900		3.893		4.011		4.046				
		8.886		8.849		8.801		8.870		8.787		8.754		8.692		8.652		8.790		8.832		8.910		8.867				
	F	3.982		3.926		3.845		3.776		3.779		3.725		3.710		3.689		3.700		3.753		3.882		3.926				
		8.829		8.779		8.704		8.719		8.724		8.591		8.681		8.630		8.639		8.756		8.816		8.820				
	G	14.8	0.0	16.2	1.4	17.2	2.5	15.7	1.0	13.6	△0.9	16.3	2.0	15.1	0.4	15.2	△0.9	14.7	△0.9	13.9	△0.7	15.0	0.2	13.5	△1.0	15.1	0.2	
四	A	2	0	2	1	2	△1	1	△1	2	1	2	1	1	0	2	1	1	0	2	1	1	0	1	△1	19	2	
	B	7	△1	7	0	8	△2	6	△2	8	1	7	0	6	△1	7	1	6	△1	7	0	6	△1	6	△2	81	△8	
	C	3.936	△0.097	3.906	△0.101	3.815	△0.110	3.802	△0.048	3.762	△0.025	3.703	△0.068	3.710	△0.019	3.697	△0.015	3.750	△0.024	3.840	△0.049	4.000	0.093	4.022	0.093	3.822	△0.040	
	D	8.726	△0.077	8.685	△0.101	8.662	△0.088	8.648	△0.020	8.617	△0.040	8.587	△0.062	8.554	△0.033	8.557	0.011	8.661	△0.012	8.739	0.048	8.762	△0.006	8.783	0.000	8.661	△0.038	
	E	3.936		3.908		3.850		3.802		3.798		3.711		3.710		3.710		3.750		3.867		4.022		4.022				
		8.727		8.760		8.780		8.648		8.626		8.608		8.554		8.571		8.661		8.790		8.762		8.783				
	F	3.920		3.860		3.813		3.802		3.748		3.660		3.710		3.694		3.750		3.730		4.000		4.022				
		8.680		8.681		8.655		8.648		8.592		8.460		8.554		8.500		8.661		8.726		8.762		8.783				
	G	16.6	△1.3	17.0	1.7	17.2	0.3	16.4	1.3	22.3	6.3	19.8	2.2	16.9	△0.3	21.6	3.6	16.6	△0.4	20.9	3.8	16.5	△0.9	16.0	△3.9	18.2	1.1	
九州	A	5	0	4	△1	6	1	5	0	5	1	5	1	3	△2	5	0	4	1	4	1	4	0	5	3	55	5	
	B	14	1	12	△3	15	1	13	△1	14	0	13	1	12	△1	15	1	13	2	10	△1	11	0	12	△1	154	△1	
	C	4.091	△0.047	3.995	△0.034	3.950	△0.042	3.923	0.042	3.871	0.010	3.814	0.006	3.775	△0.034	3.818	0.054	3.880	0.025	3.892	△0.043	4.073	0.075	4.109	0.029	3.930	0.000	
	D	8.858	0.024	8.756	0.026	8.770	0.043	8.751	0.082	8.721	0.028	8.694	0.052	8.645	0.021	8.602	△0.052	8.736	△0.012	8.764	△0.051	8.865	0.031	8.887	0.069	8.753	0.023	
	E	4.146		4.015		3.991		4.030		3.990		3.870		3.832		3.876		4.050		3.934		4.171		4.156				
		8.910		8.830		8.860		8.800		8.770		8.760		8.700		8.744		8.819		8.830		8.947		8.947				
	F	3.950		3.976		3.903		3.884		3.805		3.731		3.753		3.729		3.840		3.845		3.973		4.000				
		8.750		8.715		8.689		8.707		8.670		8.601		8.599		8.498		8.666		8.724		8.749		8.827				
	G	15.5	0.3	13.1	△3.0	15.9	1.6	16.0	0.7	17.8	3.2	18.9	6.0	15.9	0.2	19.0	1.9	14.8	2.0	16.9	2.9	16.6	1.7	17.2	3.6	16.4	1.7	
全国計・平均	A	52	0	49	1	52	△1	49	△3	49	1	51	3	47	△5	53	1	49	△1	49	△1	46	△1	49	4	595	0	
	B	646	4	640	2	643	6	641	△10	640	0	638	△3	636	△14	640	2	637	△4	636	△5	628	△7	641	7	7666	△22	
	C	4.031	0.000	3.990	△0.023	3.956	△0.022	3.892	△0.019	3.870	0.020	3.777	△0.032	3.749	△0.043	3.786	△0.003	3.839	0.064	3.903	0.009	3.997	△0.005	3.997	△0.034	3.898	△0.008	
	D	8.872	0.030	8.832	0.003	8.819	0.012	8.783	△0.002	8.774	0.027	8.729	△0.029	8.700	△0.017	8.686	△0.017	8.746	0.039	8.805	△0.004	8.859	△0.006	8.836	△0.042	8.787		