

---

資料1201

---

# 全国集乳路線別生乳成分調査

(第37報)

平成24年3月

財団法人 日本乳業技術協会

## 全国集乳路線別生乳成分調査（第 3 7 報）

財団法人 日本乳業技術協会

本調査は乳業各社の協力を得てわが国の原料乳の乳質を継続的に調査し、その実態を把握し乳質改善、酪農・乳業の経営合理化並びにその発展に寄与することを目的として、昭和 50 年以降実施している。平成 23 年(1 月～12 月)の調査成績を以下に報告する。

## 調査協力会社

協同乳業株式会社、グリコ乳業株式会社、信州ミルクランド株式会社、新潟県農協乳業株式会社、北陸酪農業協同組合連合会、株式会社明治、森永乳業株式会社、雪印メグミルク株式会社、よつ葉乳業株式会社

## 1. 調査路線数

工場に搬入された生乳をローリー単位で試料採取し、調査路線数とした。

路線数は 7,774 で、前年に比べて北陸(+64)、近畿(+6)、で増加し、北海道(-480)、四国(-65)、東海(-42)、関東(-40)で特に減少し、総計では 599 路線減少した。

全生乳生産量(1 日当たり)に対する調査対象乳量の割合は 38.2%(前年 40.2%)であった。

## 2. 乳脂肪分(以下 F という)の変動

全国年平均は 3.911%(前年比 0.021 ポイント減)を示した。

地域別の F は図 1 の通りで、全国年平均を上回った地域は東山(3.920%)、東海(3.949%)、近畿(3.916%)、九州(3.942%)であった。

F の月別変動は図 2 の通りで、夏期の 8 月(3.752%)を最低として平均より 5 月～9 月に低く、1～4 月、10 月～12 月に高かった。

## 3. 無脂乳固形分(以下 SNF という)の変動

全国年平均は 8.765%(前年比 0.019 ポイント増)を示した。

地域別の SNF は図 3 の通りで、全国年平均を上回った地域は北海道(8.790%)のみであった。

SNF の月別変動は図 4 の通りで、夏期の 8 月(8.663%)を最低として平均より 5 月～9 月に低く、1 月～4 月、10 月～12 月に高かった。

## 4. F、SNF の分布(乳量%)

F、SNF の分布(乳量%)は図 5、図 6 に示した。更に、地域別、月別の F、SNF の分布を表 1～表 4 に示した。

全国年平均で F 3.5%未満の乳量割合は 0.6%(前年 0.8%)、3.5%以上 3.6%未満の割合は 1.5%(同 1.8%)を示し、3.6%未満の割合は前年に比べて減少した。

地域別の F 3.5%未満の割合は北海道(0.8%)が平均より高率を示した。

月別の F 3.5%未満の割合は 6 月(1.4%)、7 月(2.3%)、8 月(1.6%)、9 月(0.9%)の各月が平均より高率を示した。

全国年平均で SNF 8.3%未満の乳量割合は 0.0%(前年 0.2%)、8.3%以上 8.4%未満の割合は 0.2%(同 0.5%)を示し、また SNF 8.5%未満までの割合は 1.3%(同 3.1%)と前年に比べ減少した。

地域別の SNF 8.4%未満の乳量割合は東北(1.3%)、関東(1.6%)、東山(3.1%)、近畿(0.7%)、四国(1.3%)が平均より高率を示した。

月別の SNF 8.4%未満の割合は 3 月(0.4%)、7 月(0.6%)、8 月(1.4%)が平均より高率を示した。

## 5. まとめ

全国年平均で F は 3.911%、SNF は 8.765%で、前年に比べ F は 0.021 ポイント減を示し、SNF は 0.019 ポイント増を示した。

また、地域別の F 及び SNF は北海道が共に平均を上回った。

F 3.6%未満の乳量割合、SNF 8.5%未満の乳量割合は共に前年に比べて減少した。

表1 平成23年 F(%)の分布(地域別)

地域	<3.5	3.5≤~<3.6	3.6≤~<3.7	3.7≤~<3.8	3.8≤~<3.9	3.9≤~<4.0	4.0≤~<4.1	4.1≤~<4.2	4.2≤~<4.3	4.3≤
北海道	0.8	1.9	6.4	15.1	19.5	24.4	20.6	8.7	2.1	0.5
東北	0.0	0.4	3.7	14.9	26.7	27.8	23.3	2.3	0.6	0.3
関東	0.0	0.0	1.8	20.1	27.2	30.2	16.1	4.4	0.2	0.0
北陸	0.0	0.2	3.0	17.3	29.0	26.9	14.6	6.3	2.7	0.0
東山	0.0	0.2	2.4	13.4	27.2	15.5	25.3	13.5	2.5	0.0
東海	0.0	0.4	1.7	9.5	19.8	30.0	26.9	8.4	2.2	1.1
近畿	0.5	2.2	2.2	9.6	26.7	26.8	24.6	6.3	1.0	0.1
中国	0.0	0.0	3.0	20.0	29.7	26.7	12.6	7.1	0.9	0.0
四国	0.0	0.4	2.8	22.3	33.7	22.2	16.8	1.5	0.3	0.0
九州	0.0	0.1	0.5	4.1	35.7	25.8	25.7	7.7	0.2	0.2
全国	0.6	1.5	5.3	15.0	21.7	25.2	20.5	8.0	1.8	0.4

表2 平成23年 F(%)の分布(月別)

月	<3.5	3.5≤~<3.6	3.6≤~<3.7	3.7≤~<3.8	3.8≤~<3.9	3.9≤~<4.0	4.0≤~<4.1	4.1≤~<4.2	4.2≤~<4.3	4.3≤
1月	0.0	0.1	1.3	2.1	4.1	18.1	45.8	20.2	6.6	1.7
2月	0.0	0.2	1.5	2.3	8.2	29.0	38.6	16.4	3.3	0.5
3月	0.0	0.9	1.6	5.3	14.3	39.1	28.5	8.6	1.4	0.3
4月	0.3	0.8	2.2	7.4	27.6	36.7	20.5	4.0	0.5	0.0
5月	0.4	1.1	4.4	12.8	33.4	33.0	11.8	3.1	0.0	0.0
6月	1.4	2.5	7.4	27.3	40.7	15.9	3.8	1.0	0.0	0.0
7月	2.3	3.3	14.5	37.5	31.4	9.8	0.9	0.3	0.0	0.0
8月	1.6	5.6	18.5	43.1	24.6	4.8	1.5	0.3	0.0	0.0
9月	0.9	2.7	9.2	28.4	38.6	16.8	2.9	0.4	0.1	0.0
10月	0.2	0.7	1.0	7.8	20.0	43.4	17.4	8.4	1.1	0.0
11月	0.2	0.5	1.4	4.1	10.6	33.9	34.0	12.6	2.0	0.7
12月	0.2	0.0	0.6	2.6	5.5	21.7	40.6	21.0	6.2	1.6
年間	0.6	1.5	5.3	15.0	21.7	25.2	20.5	8.0	1.8	0.4

表3 平成23年 SNF(%)の分布(地域別)

地域	<8.3	8.3≤~<8.4	8.4≤~<8.5	8.5≤~<8.6	8.6≤~<8.7	8.7≤~<8.8	8.8≤~<8.9	8.9≤~<9.0	9.0≤~<9.1	9.1≤
北海道	0.0	0.0	0.4	3.4	14.4	31.8	35.6	12.5	1.8	0.1
東北	0.3	1.0	15.1	25.2	31.4	17.1	9.9	0.0	0.0	0.0
関東	0.3	1.3	3.7	16.7	34.0	33.1	9.7	1.2	0.0	0.0
北陸	0.0	0.0	0.6	4.2	30.5	48.4	14.6	1.7	0.0	0.0
東山	0.0	3.1	5.2	20.6	40.0	25.4	5.7	0.0	0.0	0.0
東海	0.0	0.0	0.7	3.5	21.6	41.7	25.3	4.7	1.5	1.0
近畿	0.0	0.7	3.5	14.8	32.9	32.9	13.1	2.1	0.0	0.0
中国	0.0	0.0	0.0	2.7	33.1	39.8	21.1	3.3	0.0	0.0
四国	0.1	1.2	4.5	26.1	27.7	32.4	3.0	2.0	2.0	1.0
九州	0.1	0.1	0.7	15.4	39.0	31.8	11.8	0.4	0.7	0.0
全国	0.0	0.2	1.1	6.2	19.0	32.2	29.9	9.8	1.5	0.1

表4 平成23年 SNF(%)の分布(月別)

月	<8.3	8.3≤~<8.4	8.4≤~<8.5	8.5≤~<8.6	8.6≤~<8.7	8.7≤~<8.8	8.8≤~<8.9	8.9≤~<9.0	9.0≤~<9.1	9.1≤
1月	0.0	0.2	0.0	1.0	10.4	20.8	45.6	17.8	3.6	0.6
2月	0.0	0.0	0.1	0.6	12.0	29.6	41.0	14.2	2.4	0.1
3月	0.4	0.0	1.3	1.8	12.2	29.6	39.6	13.4	1.7	0.0
4月	0.1	0.0	0.7	3.1	17.9	32.2	35.2	9.8	1.0	0.0
5月	0.0	0.1	0.7	5.6	20.3	37.8	27.0	8.0	0.5	0.0
6月	0.0	0.2	0.4	7.6	22.5	38.2	25.0	5.9	0.2	0.0
7月	0.0	0.6	3.2	18.9	35.8	31.9	8.7	0.8	0.1	0.0
8月	0.0	1.4	5.6	16.0	34.3	35.5	5.9	1.3	0.0	0.0
9月	0.0	0.2	1.5	14.4	32.1	40.0	10.3	1.3	0.2	0.0
10月	0.0	0.0	0.2	3.0	14.0	36.3	37.5	7.4	1.6	0.0
11月	0.0	0.0	0.1	2.0	11.8	30.2	35.8	16.7	3.2	0.2
12月	0.0	0.0	0.1	0.4	4.9	23.8	46.2	20.9	3.4	0.3
年間	0.0	0.2	1.1	6.2	19.0	32.2	29.9	9.8	1.5	0.1

図1 地域別 F

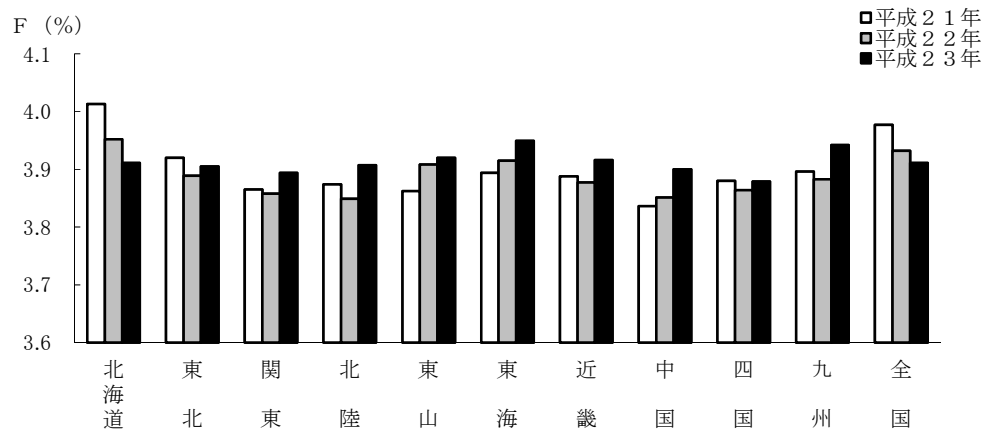


図3 地域別 SNF

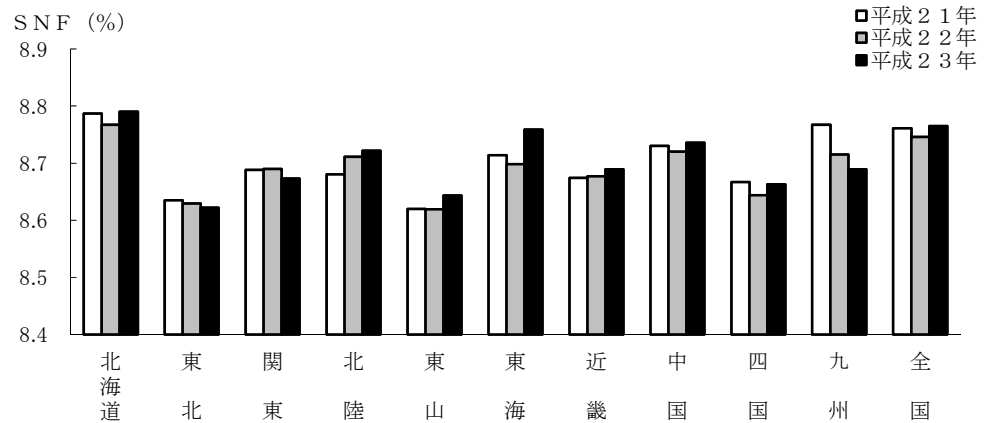


図5 Fの分布

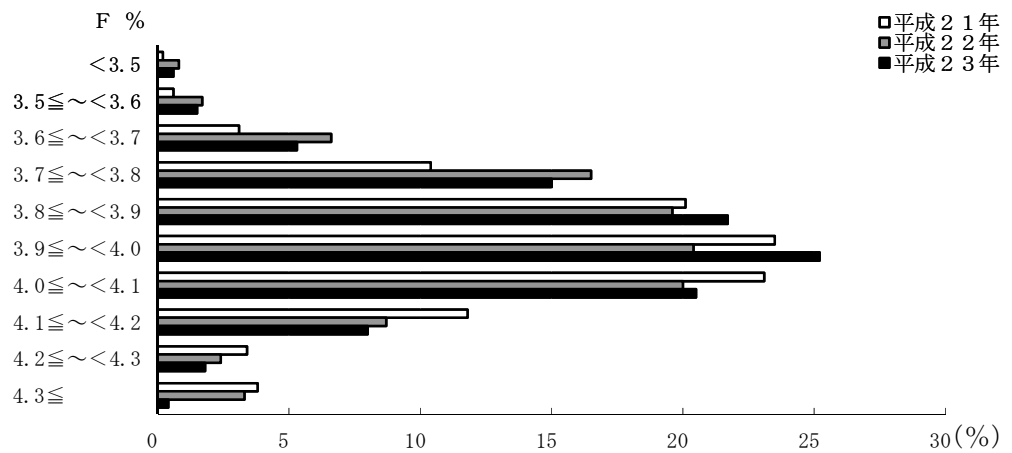


図6 SNFの分布

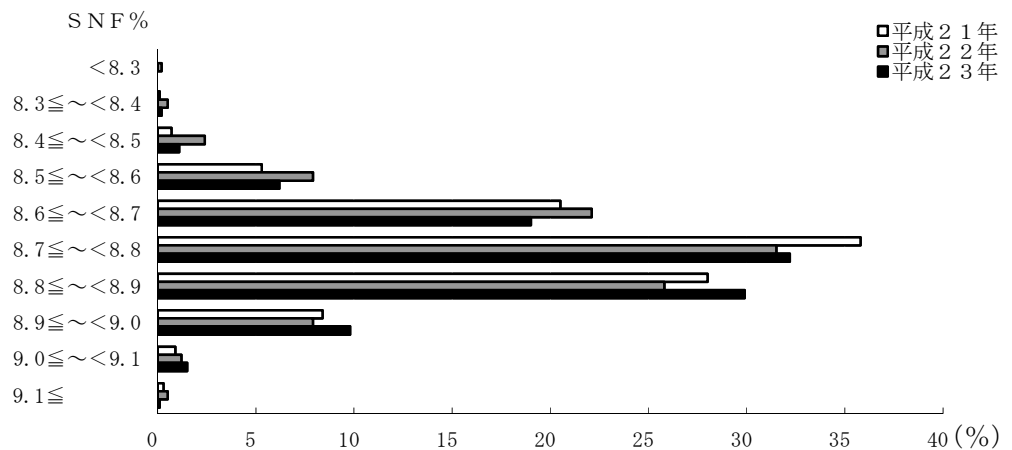


図2 平成23年 Fの変動

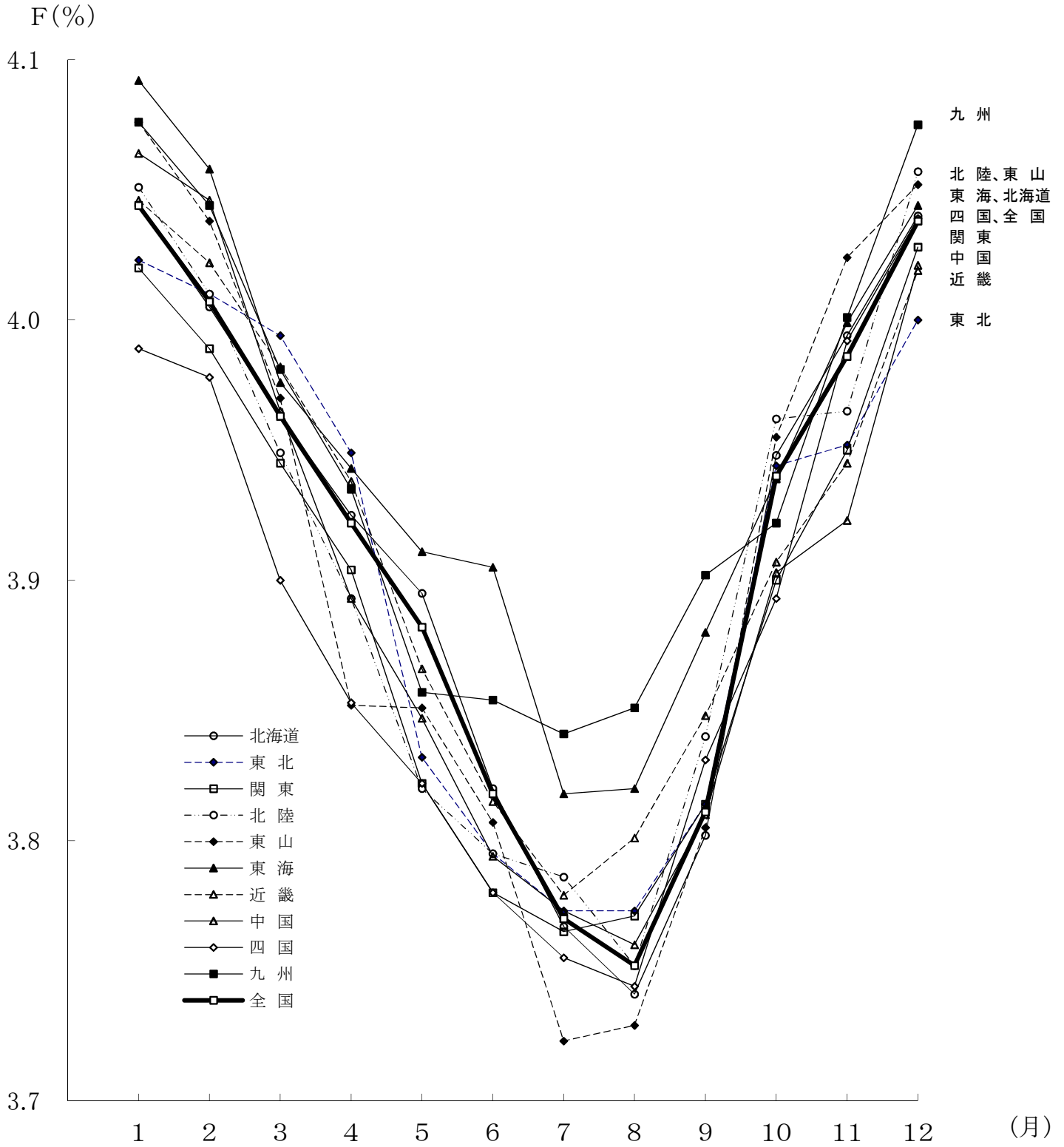


図4 平成23年 SNFの変動

