
資料2501

全国集乳路線別生乳成分調査

(第50報)

2025年3月

公益財団法人 日本乳業技術協会

全国集乳路線別生乳成分調査（第50報）

公益財団法人 日本乳業技術協会

本調査は乳業各社の協力を得てわが国の原料乳の乳質を継続的に調査し、その実態を把握し乳質改善、酪農・乳業の経営合理化並びにその発展に寄与することを目的として、1975年以降実施している。

2024年(1月～12月)の調査成績を以下に報告する。

調査協力会社

協同乳業(株)、グリコマニュファクチャリングジャパン(株) 岐阜工場、信州ミルクランド(株)、北陸酪農業協同組合連合会、(株)明治、森永乳業(株)、雪印メグミルク(株)、よつ葉乳業(株)

1. 調査路線数

工場に搬入された生乳をローリー単位で、調査路線数とした。

路線数は7625で、前年に比べて四国(+2)で増加し、北海道(-126)、東北(-14)、関東・東山(-7)、北陸(-27)、東海(-4)、近畿(-27)、中国(-4)、九州(-13)で減少し、総計では220路線減少した。

全生乳生産量(1日当たり)に対する調査対象乳量の割合は41.5%(前年42.4%)であった。

2. 乳脂肪分(F)の変動

全国年平均は4.019%(前年比0.028ポイント増)を示した。

地域別のFは図1の通りで、全国年平均を上回った地域は北海道(4.040%)だけであった。

Fの月別変動は図2の通りで、8月(3.869%)を最低として、4月～9月で平均より低く、1月～3月、10月～12月で平均より高かった。

3. 無脂乳固形分(SNF)の変動

全国年平均は8.856%(前年比0.038ポイント増)を示した。

地域別のSNFは図3の通りで、全国年平均を上回った地域は北海道(8.866%)、中国(8.887%)であった

SNFの月別変動は図4の通りで、8月(8.716%)を最低として、4月～9月で平均より低く、1月～3月、10月～12月で平均より高かった。

4. F、SNFの分布(乳量%)

F、SNFの分布(乳量%)は図5、図6に示した。更に、地域別、月別のF、SNFの分布を表1～表4に示した。

全国年平均でF3.5%未満の乳量割合は0.4%(前年0.8%)、3.5%以上3.6%未満の割合は0.8%(同1.0%)を示し、3.6%未満の割合は前年に比べて減少した。

地域別のF3.5%未満の割合は北海道(0.5%)、東北(0.6%)、東海(0.9%)、近畿(1.0%)が平均より高率を示した。

月別のF3.5%未満の割合は5月(0.6%)、6月(0.7%)、7月(1.5%)、9月(1.0%)、10月(0.6%)の各月が平均より高率を示した。

全国年平均でSNF8.3%未満の乳量割合は0.0%(前年0.1%)、8.3%以上8.4%未満の割合は0.1%(同0.1%)を示し、またSNF8.5%未満までの割合は0.3%(同0.6%)と前年に比べて減少した。

5. まとめ

全国年平均でFは4.019%、SNFは8.856%で、前年に比べFは0.028ポイント増を示し、SNFは0.038ポイント増を示した。

また、地域別のF及びSNFは北海道が平均を上回り、中国でSNFが平均を上回った。

F3.6%未満の乳量割合、SNF8.5%未満の乳量割合は共に前年に比べて減少した。

表1 2024年 Fの分布(地域別)

地域	<3.5	3.5≦～<3.6	3.6≦～<3.7	3.7≦～<3.8	3.8≦～<3.9	3.9≦～<4.0	4.0≦～<4.1	4.1≦～<4.2	4.2≦～<4.3	4.3≦
北海道	0.5	0.6	2.4	5.7	12.5	19.4	21.4	17.6	11.7	8.2
東北	0.6	0.9	1.2	5.4	20.0	23.9	19.8	22.3	5.2	0.7
関東・東山	0.0	1.1	3.1	19.4	22.5	26.3	13.6	10.8	2.5	0.7
北陸	0.3	4.4	3.8	21.1	30.5	20.8	8.5	9.2	0.7	0.7
東海	0.9	3.7	11.9	15.8	30.4	21.7	11.1	3.1	1.1	0.3
近畿	1.0	2.5	6.0	13.5	20.2	23.1	17.5	9.3	4.3	2.6
中国	0.0	0.0	0.8	0.0	14.0	31.3	29.2	15.2	9.5	0.0
四国	0.0	0.0	0.4	11.0	27.9	15.2	17.1	22.0	6.4	0.0
九州	0.0	0.0	2.9	10.3	22.3	18.8	23.8	14.4	6.9	0.6
全国	0.4	0.8	2.7	7.4	14.4	20.2	20.5	16.5	10.3	6.8

表2 2024年 Fの分布(月別)

月	<3.5	3.5≦～<3.6	3.6≦～<3.7	3.7≦～<3.8	3.8≦～<3.9	3.9≦～<4.0	4.0≦～<4.1	4.1≦～<4.2	4.2≦～<4.3	4.3≦
1月	0.0	0.1	0.1	1.5	2.6	6.3	17.6	36.7	20.0	15.1
2月	0.0	0.3	0.9	2.9	6.3	20.6	27.0	23.6	12.1	6.3
3月	0.0	0.1	0.0	1.8	4.0	9.1	27.0	24.8	19.3	13.9
4月	0.4	0.1	2.7	6.8	9.7	29.4	28.3	14.9	5.8	1.9
5月	0.6	0.6	2.8	11.0	17.0	30.1	23.3	11.2	2.6	0.8
6月	0.7	2.2	4.6	13.0	26.9	28.9	15.3	6.0	1.8	0.6
7月	1.5	2.6	7.3	13.9	28.8	26.0	14.1	4.5	1.0	0.3
8月	0.3	1.5	7.7	21.7	28.0	24.7	12.5	2.1	1.2	0.3
9月	1.0	0.9	3.3	11.6	29.3	25.1	19.8	7.1	1.5	0.4
10月	0.6	0.4	1.4	3.0	14.1	20.4	29.4	18.3	9.4	3.0
11月	0.0	0.0	0.9	0.9	4.2	11.5	17.0	24.3	21.4	19.8
12月	0.0	0.2	0.6	0.6	1.5	9.2	14.9	24.9	27.7	20.4
年間	0.4	0.8	2.7	7.4	14.4	20.2	20.5	16.5	10.3	6.8

表3 2024年 SNFの分布(地域別)

地域	<8.3	8.3≦～<8.4	8.4≦～<8.5	8.5≦～<8.6	8.6≦～<8.7	8.7≦～<8.8	8.8≦～<8.9	8.9≦～<9.0	9.0≦～<9.1	9.1≦
北海道	0.0	0.1	0.1	1.3	4.7	20.5	34.6	26.8	9.8	2.1
東北	0.6	0.4	0.7	7.2	21.1	23.3	30.1	10.0	5.6	1.0
関東・東山	0.0	0.1	1.3	6.7	16.8	21.3	33.4	10.4	6.0	4.0
北陸	0.0	0.0	0.0	0.0	10.6	23.1	46.3	17.7	2.3	0.0
東海	0.0	0.4	4.2	3.9	12.0	17.8	32.0	21.7	6.9	1.1
近畿	0.0	0.0	0.8	5.1	12.0	16.8	24.6	24.3	13.1	3.3
中国	0.0	0.0	0.0	0.9	0.0	22.5	32.2	25.9	12.2	6.3
四国	0.0	0.0	3.3	8.8	9.8	22.7	25.7	18.2	8.4	3.1
九州	0.0	0.0	0.9	1.7	8.4	21.5	40.8	18.0	7.6	1.1
全国	0.0	0.1	0.3	2.0	6.4	20.5	34.3	24.7	9.4	2.3

表4 2024年 SNFの分布(月別)

月	<8.3	8.3≦～<8.4	8.4≦～<8.5	8.5≦～<8.6	8.6≦～<8.7	8.7≦～<8.8	8.8≦～<8.9	8.9≦～<9.0	9.0≦～<9.1	9.1≦
1月	0.0	0.0	0.0	0.4	0.9	5.7	28.4	41.5	19.0	4.1
2月	0.0	0.1	0.3	0.3	1.5	10.3	43.4	30.8	11.7	1.6
3月	0.0	0.0	0.0	0.4	1.4	6.2	29.5	42.0	17.2	3.3
4月	0.0	0.0	0.0	1.3	3.5	20.1	49.7	21.4	3.7	0.3
5月	0.0	0.1	0.2	0.9	4.4	23.2	49.5	19.2	2.1	0.4
6月	0.0	0.0	0.1	1.8	6.6	24.5	48.3	16.6	1.8	0.3
7月	0.0	0.1	0.3	4.9	14.3	46.5	27.3	6.1	0.4	0.1
8月	0.0	0.4	1.9	7.6	27.5	44.2	16.7	1.7	0.0	0.0
9月	0.0	0.1	1.3	5.8	12.4	44.9	26.2	8.6	0.6	0.1
10月	0.0	0.0	0.0	0.6	3.5	13.6	47.3	27.7	6.9	0.4
11月	0.0	0.0	0.0	0.1	1.0	3.9	23.1	43.3	22.6	6.0
12月	0.0	0.1	0.0	0.0	0.7	3.3	19.2	38.5	27.7	10.5
年間	0.0	0.1	0.3	2.0	6.4	20.5	34.3	24.7	9.4	2.3

図1 地域別 F

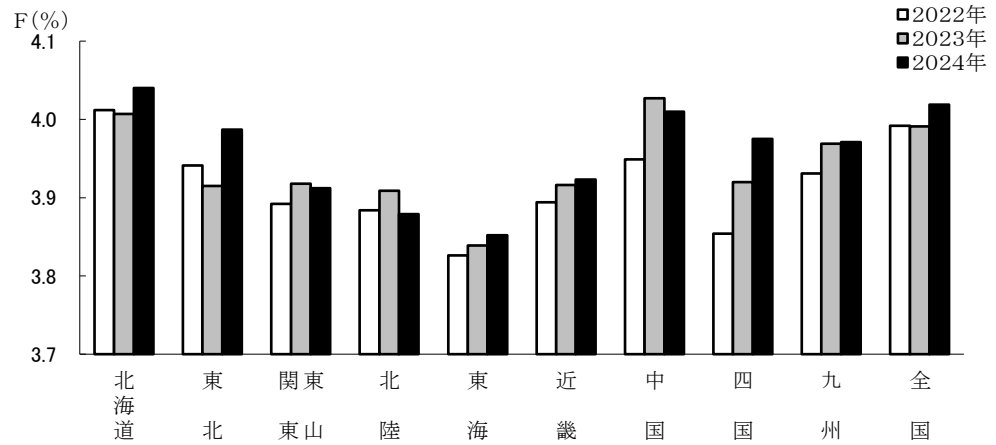


図3 地域別 SNF

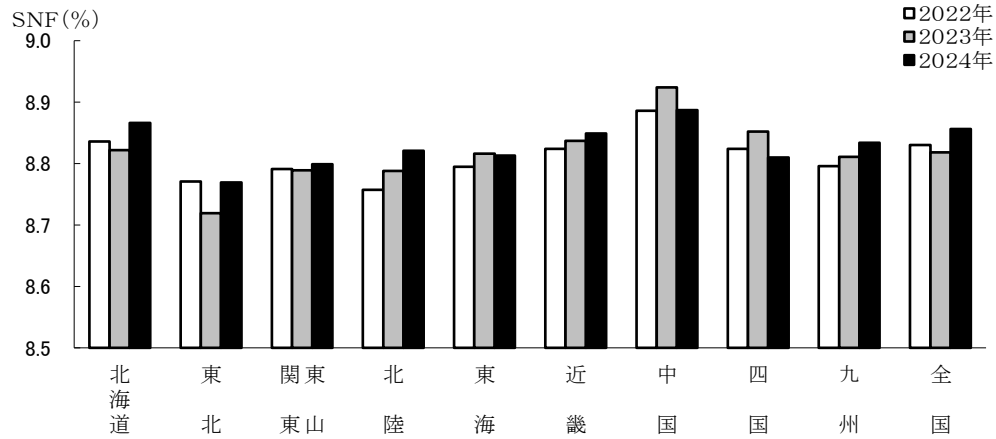


図5 Fの分布

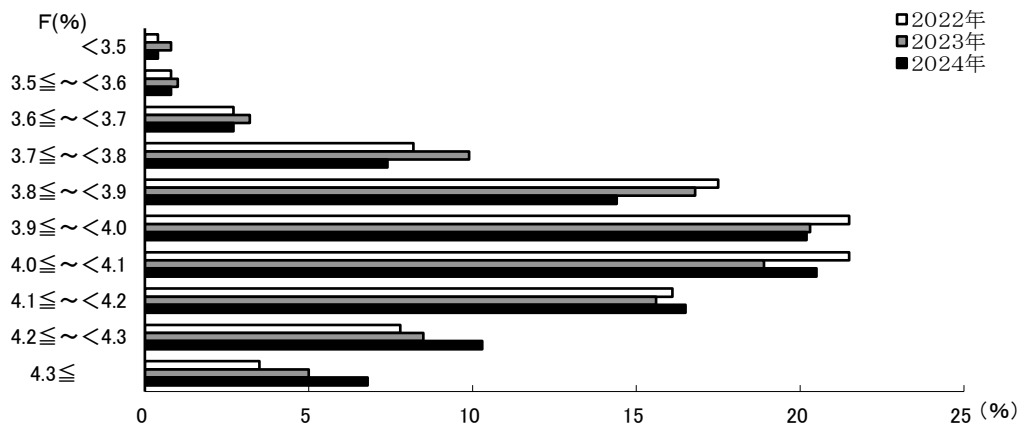
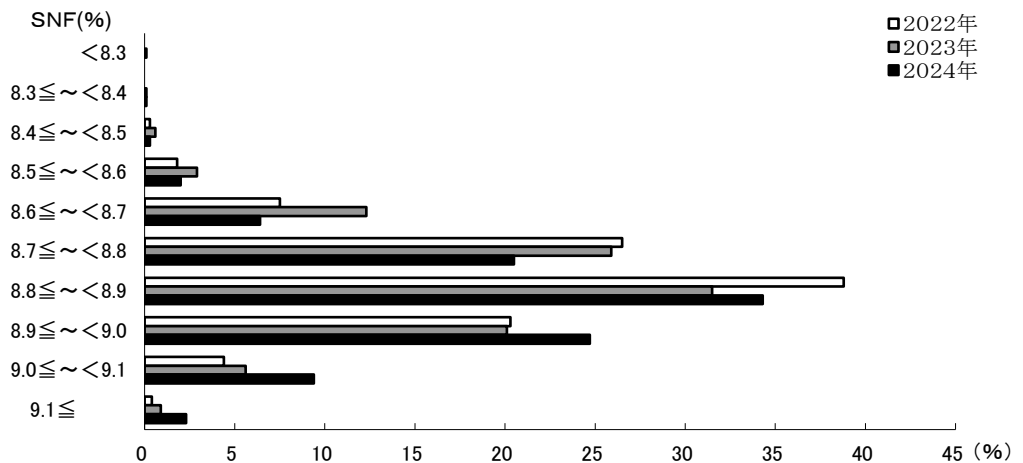


図6 SNFの分布



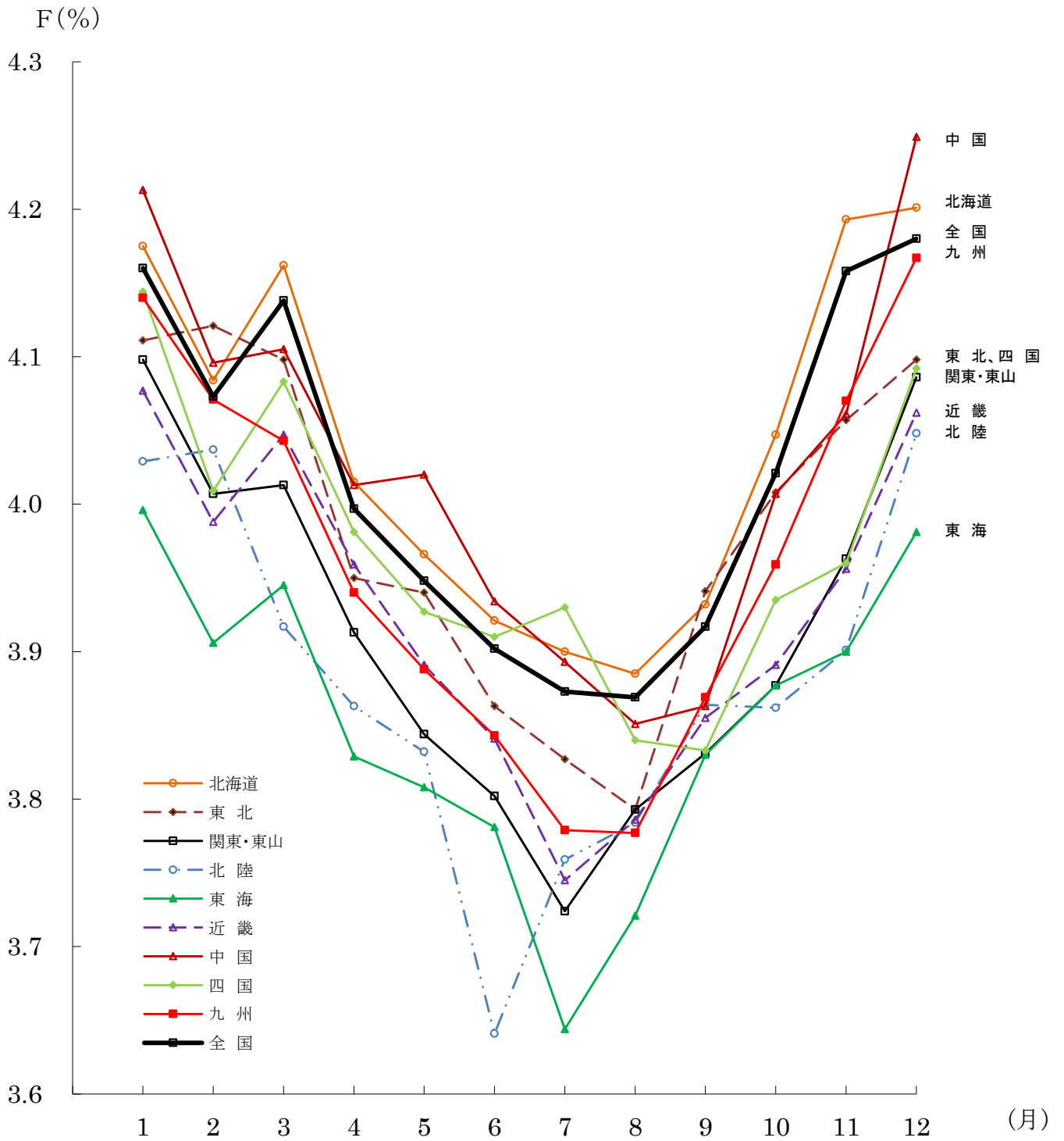


図 2 2024年 F の変動

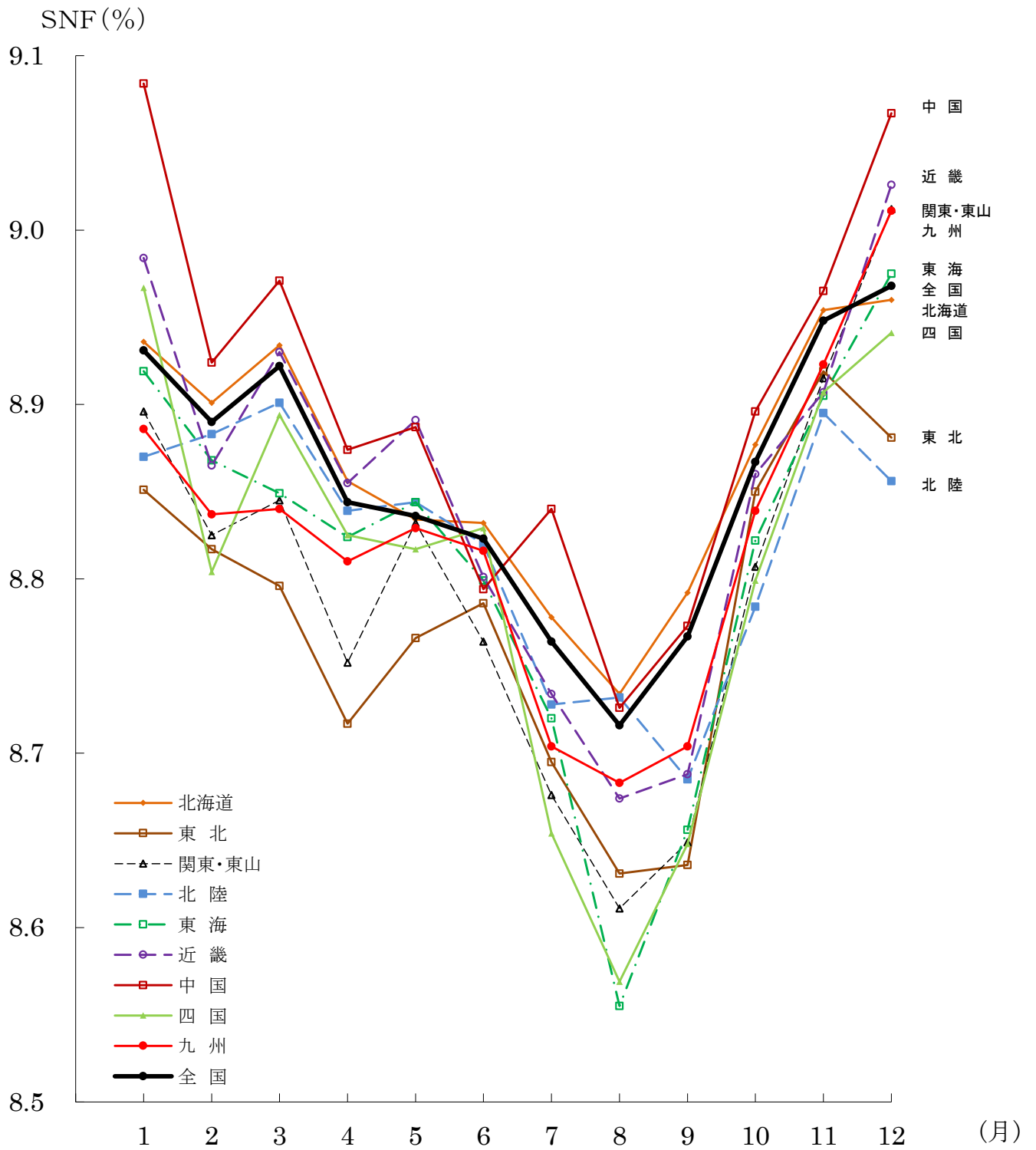


図 4 2024年 SNFの変動

2024年全国集乳路線別生乳成分表(2024年1月~12月)

区分	1月		2月		3月		4月		5月		6月		7月		8月		9月		10月		11月		12月		合計・平均				
	分析値	前年比	分析値	前年比	分析値	前年比	分析値	前年比	分析値	前年比	分析値	前年比	分析値	前年比	分析値	前年比	分析値	前年比	分析値	前年比	分析値	前年比	分析値	前年比	分析値	前年比	分析値	前年比	
北海道	A	14	1	12	△ 2	13	△ 2	14	2	12	△ 2	15	0	14	△ 2	13	△ 2	14	△ 2	16	2	15	1	14	0	166	△ 6		
	B	488	△ 13	476	△ 26	475	△ 26	484	6	486	△ 12	497	△ 11	491	△ 1	482	△ 13	484	△ 1	487	△ 12	486	△ 21	492	4	5828	△ 126		
	C	4.175	0.013	4.084	△ 0.061	4.162	0.091	4.015	0.011	3.966	0.029	3.921	0.033	3.900	0.052	3.885	0.042	3.932	0.073	4.047	0.020	4.193	0.071	4.201	0.020	4.040	0.033		
	D	8.936	0.044	8.901	0.021	8.934	0.083	8.856	0.032	8.834	0.035	8.832	0.054	8.778	0.058	8.734	0.023	8.792	0.106	8.877	0.014	8.954	0.044	8.960	0.015	8.866	0.044		
	E	4.305		4.200		4.200		4.200		4.094		4.100		3.994		4.150		4.131		4.228		4.263		4.335					
		9.001		8.958		8.970		8.933		8.959		8.886		8.863		8.790		8.866		8.982		9.140		9.105					
	F	4.150		3.948		4.083		3.980		3.936		3.875		3.843		3.831		3.823		4.000		4.102		4.120					
		8.820		8.820		8.840		8.780		8.818		8.775		8.635		8.670		8.668		8.780		8.869		8.858					
G	59.8	△ 2.1	58.9	△ 2.8	56.1	△ 5.3	59.7	1.5	59.0	△ 2.1	60.5	△ 0.5	59.3	△ 0.5	57.8	△ 3.4	57.8	△ 0.4	58.3	△ 1.5	59.0	△ 1.6	59.8	0.0	58.8	△ 1.6			
東北	A	3	0	3	1	3	1	2	△ 1	2	△ 1	2	△ 1	3	△ 1	2	0	4	1	4	1	2	△ 1	2	0	32	△ 1		
	B	19	3	19	4	15	1	13	△ 3	13	△ 6	14	△ 6	20	4	13	0	20	△ 6	15	1	11	△ 4	11	△ 2	183	△ 14		
	C	4.111	0.052	4.121	0.069	4.098	0.093	3.950	0.016	3.940	0.007	3.863	△ 0.005	3.827	0.029	3.793	0.057	3.941	0.123	4.008	0.066	4.057	0.015	4.098	0.013	3.987	0.072		
	D	8.851	0.126	8.817	△ 0.039	8.796	0.017	8.717	△ 0.003	8.766	△ 0.018	8.786	0.061	8.695	0.026	8.631	0.026	8.636	0.070	8.850	0.098	8.919	0.029	8.881	△ 0.008	8.769	0.050		
	E	4.153		4.186		4.200		4.060		3.949		3.929		3.835		3.815		3.987		4.070		4.089		4.150					
		8.879		8.876		8.820		8.770		8.777		8.801		8.796		8.632		8.660		8.901		9.010		8.980					
	F	4.039		3.999		4.024		3.901		3.920		3.811		3.811		3.750		3.833		3.940		3.990		4.072					
		8.793		8.708		8.782		8.600		8.740		8.775		8.646		8.630		8.590		8.730		8.874		8.832					
G	11.5	5.5	10.7	5.3	6.3	2.0	4.5	△ 1.3	4.5	△ 6.1	5.8	△ 5.1	13.3	6.2	4.8	0.1	14.1	△ 7.2	8.5	2.6	4.6	△ 2.0	4.5	△ 0.3	7.7	△ 0.1			
関東・東山	A	5	0	5	0	5	0	5	0	5	0	5	0	5	0	5	0	5	0	5	0	5	0	5	0	60	0		
	B	56	0	47	△ 8	46	△ 5	61	3	57	9	55	14	46	△ 5	44	△ 4	50	4	52	0	43	△ 17	56	2	613	△ 7		
	C	4.098	0.028	4.007	△ 0.060	4.013	0.043	3.913	0.013	3.844	△ 0.056	3.802	△ 0.028	3.724	△ 0.055	3.793	0.041	3.831	0.055	3.877	0.000	3.963	△ 0.024	4.086	0.046	3.912	△ 0.006		
	D	8.896	0.035	8.825	△ 0.079	8.845	0.054	8.752	△ 0.061	8.832	0.028	8.764	0.019	8.676	0.023	8.611	0.011	8.649	0.017	8.807	△ 0.015	8.915	0.022	9.012	0.118	8.799	0.010		
	E	4.128		4.034		4.080		3.940		3.873		3.820		3.766		3.847		3.974		3.892		3.986		4.105					
		8.972		8.864		8.897		8.823		8.866		8.809		8.725		8.644		8.695		8.852		9.036		9.101					
	F	4.042		3.949		3.965		3.908		3.812		3.740		3.651		3.737		3.769		3.803		3.929		4.064					
		8.793		8.683		8.764		8.690		8.742		8.628		8.585		8.569		8.526		8.644		8.750		8.824					
G	24.1	0.5	17.7	△ 5.5	18.3	△ 1.4	23.0	△ 1.1	21.5	1.6	24.6	6.8	21.5	△ 2.2	22.7	0.3	26.2	4.5	24.9	2.2	19.0	△ 8.0	25.9	4.2	22.4	0.1			
北陸	A	2	1	1	0	1	0	1	0	1	△ 1	1	0	1	0	1	0	2	0	1	0	2	0	1	0	15	0		
	B	8	△ 1	7	△ 2	6	△ 2	7	△ 2	7	△ 3	7	△ 2	6	△ 3	7	△ 2	8	△ 2	8	△ 2	8	△ 3	7	△ 3	86	△ 27		
	C	4.029	△ 0.007	4.037	0.045	3.917	△ 0.038	3.863	0.046	3.832	0.031	3.641	△ 0.150	3.759	△ 0.025	3.784	0.040	3.864	0.042	3.862	△ 0.058	3.901	△ 0.153	4.048	0.048	3.879	△ 0.030		
	D	8.870	0.093	8.883	0.072	8.901	0.076	8.839	△ 0.042	8.844	0.065	8.820	0.055	8.728	△ 0.040	8.732	0.109	8.685	△ 0.010	8.784	△ 0.021	8.895	0.035	8.856	0.065	8.821	0.033		
	E	4.100		4.037		3.917		3.863		3.832		3.641		3.759		3.784		3.862		3.960		4.040		4.048					
		8.870		8.883		8.901		8.839		8.844		8.820		8.728		8.732		8.708		8.784		8.920		8.856					
	F	3.997		4.037		3.917		3.863		3.832		3.641		3.759		3.784		3.831		3.862		3.859		4.048					
		8.869		8.883		8.901		8.839		8.844		8.820		8.728		8.732		8.620		8.784		8.888		8.856					
G	19.3	△ 8.5	15.9	△ 8.9	13.8	2.5	20.1	△ 1.8	22.0	1.6	20.8	△ 2.6	16.4	△ 1.5	14.8	△ 0.9	23.3	△ 7.5	30.2	△ 1.4	25.8	△ 9.1	25.2	△ 7.7	20.6	△ 3.7			
東海	A	6	1	5	1	5	0	6	2	7	2	7	1	5	△ 1	7	1	5	0	5	0	5	1	4	△ 1	67	7		
	B	20	△ 7	18	2	18	△ 7	20	0	20	1	20	△ 2	21	△ 1	27	9	20	1	18	△ 2	20	4	19	△ 2	241	△ 4		
	C	3.996	0.090	3.906	△ 0.049	3.945	0.071	3.829	0.010	3.808	0.044	3.781	△ 0.004	3.644	△ 0.110	3.721	△ 0.026	3.830	0.060	3.877	0.058	3.900	0.017	3.981	0.050	3.852	0.013		
	D	8.919	0.003	8.868	0.018	8.849	△ 0.052	8.824	△ 0.013	8.844	0.003	8.799	0.005	8.720	0.055	8.555	△ 0.026	8.656	△ 0.019	8.822	0.042	8.905	△ 0.009	8.975	0.088	8.813	△ 0.003		
	E	4.143		4.131		4.138		4.050		4.018		3.924		3.853		3.887		3.945		4.042		4.116		4.238					
		9.010		9.000		8.910		8.870		8.914		8.900		8.824		8.710		8.850		8.930		8.969		9.075					
	F	3.850		3.842		3.888		3.770		3.762		3.690		3.603		3.690		3.770		3.820		3.860		3.951					
		8.820		8.803		8.792		8.720		8.820		8.753		8.600		8.509		8.611		8.781		8.870		8.936					
G	16.3	△ 10.5	15.4	3.2	16.1	△ 8.7	17.4	0.6	16.6	2.1	17.0	△ 1.7	16.8	△ 3.5	19.1	5.3	18.4	3.1	13.9	△ 2.5	18.3	7.0	17.8	△ 1.9	16.9	△ 0.7			

区分	1月		2月		3月		4月		5月		6月		7月		8月		9月		10月		11月		12月		合計・平均				
	分析値	前年比	分析値	前年比	分析値	前年比	分析値	前年比	分析値	前年比	分析値	前年比	分析値	前年比	分析値	前年比	分析値	前年比	分析値	前年比	分析値	前年比	分析値	前年比	分析値	前年比	分析値	前年比	
近畿	A	7	△ 1	8	0	7	△ 1	8	0	8	0	8	0	8	0	7	0	8	0	7	△ 1	8	0	8	0	92	△ 3		
	B	33	△ 5	35	△ 2	36	△ 1	40	2	35	0	32	△ 4	38	0	35	2	32	△ 3	30	△ 6	34	△ 3	32	△ 7	412	△ 27		
	C	4.077	0.058	3.988	△ 0.059	4.047	0.063	3.959	0.041	3.891	0.015	3.841	△ 0.035	3.745	△ 0.021	3.786	0.040	3.855	0.046	3.891	△ 0.004	3.956	△ 0.016	4.062	0.000	3.923	0.007		
	D	8.984	0.106	8.865	△ 0.026	8.930	0.031	8.855	△ 0.001	8.891	0.058	8.801	△ 0.023	8.734	0.014	8.674	0.018	8.688	△ 0.030	8.860	0.005	8.907	△ 0.067	9.026	0.109	8.849	0.012		
	E	4.258		4.094		4.147		4.064		3.940		3.960		3.914		3.900		3.930		4.017		4.070		4.240					
	F	9.056		8.919		9.014		8.968		8.957		8.883		8.934		8.820		8.870		8.976		9.025		9.200					
		3.861		3.806		3.948		3.832		3.801		3.754		3.599		3.708		3.790		3.774		3.838		3.891					
		8.780		8.699		8.680		8.690		8.730		8.690		8.561		8.550		8.560		8.670		8.752		8.730					
	G	49.6	△ 14.7	58.9	△ 1.7	55.6	△ 5.1	60.1	△ 1.6	55.4	△ 4.2	57.8	△ 3.2	66.0	△ 3.2	61.4	1.7	62.0	△ 0.6	53.9	△ 6.9	54.2	△ 8.0	56.8	△ 3.2	57.6	△ 4.2		
中国	A	3	1	3	0	2	0	3	0	3	0	4	1	3	1	2	0	2	△ 1	2	△ 1	3	0	2	△ 1	32	0		
	B	4	1	4	△ 1	4	△ 2	6	1	4	△ 1	6	2	6	3	4	1	4	0	3	△ 3	4	△ 2	3	△ 3	52	△ 4		
	C	4.213	0.030	4.096	△ 0.066	4.105	0.097	4.015	△ 0.105	4.020	0.086	3.934	△ 0.024	3.893	△ 0.014	3.851	0.033	3.863	△ 0.011	4.007	0.048	4.061	△ 0.033	4.249	0.094	4.010	△ 0.017		
	D	9.084	0.169	8.924	△ 0.015	8.971	△ 0.034	8.874	△ 0.045	8.887	△ 0.008	8.794	△ 0.101	8.840	0.040	8.726	△ 0.005	8.773	△ 0.037	8.896	0.010	8.965	△ 0.091	9.067	0.054	8.887	△ 0.037		
	E	4.270		4.136		4.125		4.030		4.040		3.952		3.920		3.886		3.880		4.024		4.090		4.250					
		9.110		8.959		9.020		8.886		8.920		8.880		8.874		8.780		8.779		8.912		9.030		9.106					
	F	4.080		3.960		4.080		4.004		3.990		3.910		3.878		3.800		3.859		3.970		4.050		4.249					
		8.880		8.810		8.905		8.840		8.870		8.760		8.780		8.647		8.750		8.860		8.933		8.990					
	G	4.1	0.6	5.0	△ 1.0	5.3	△ 2.4	7.3	1.0	4.4	△ 2.1	8.2	3.5	8.1	4.4	4.3	0.6	5.4	0.7	3.4	△ 4.8	4.5	△ 3.7	3.3	△ 4.1	5.3	△ 0.6		
四国	A	1	0	1	0	1	0	1	0	1	0	1	0	1	0	1	0	1	0	1	0	1	0	1	0	12	0		
	B	6	1	5	0	7	2	5	0	5	0	6	1	6	1	4	△ 2	5	0	5	0	5	0	5	△ 1	64	2		
	C	4.144	0.103	4.009	△ 0.104	4.083	0.045	3.981	0.033	3.927	0.043	3.910	0.073	3.930	0.154	3.840	0.079	3.833	0.067	3.935	0.049	3.960	0.023	4.092	0.056	3.975	0.055		
	D	8.967	△ 0.020	8.804	△ 0.150	8.894	△ 0.042	8.825	△ 0.066	8.817	△ 0.029	8.829	△ 0.001	8.654	△ 0.017	8.569	△ 0.051	8.648	△ 0.015	8.799	△ 0.047	8.907	△ 0.059	8.941	△ 0.060	8.810	△ 0.042		
	E	4.144		4.009		4.083		3.981		3.927		3.910		3.930		3.840		3.833		3.935		3.960		4.092					
		8.967		8.804		8.894		8.825		8.817		8.829		8.654		8.569		8.648		8.799		8.907		8.941					
	F	4.144		4.009		4.083		3.981		3.927		3.910		3.930		3.840		3.833		3.935		3.960		4.092					
		8.967		8.804		8.894		8.825		8.817		8.829		8.654		8.569		8.648		8.799		8.907		8.941					
	G	20.0	0.7	20.2	△ 0.8	23.7	3.8	20.8	0.4	20.7	0.4	20.5	0.6	20.5	0.8	20.0	△ 3.4	21.4	1.1	20.2	0.2	19.8	0.0	20.2	1.0	20.7	0.4		
九州	A	4	△ 1	3	0	3	△ 2	4	△ 2	3	0	3	0	3	△ 1	3	0	2	△ 1	3	0	5	0	5	1	41	△ 6		
	B	13	△ 2	12	2	9	△ 8	13	△ 6	14	0	16	3	14	2	9	△ 2	9	△ 1	12	△ 1	10	△ 5	15	5	146	△ 13		
	C	4.140	0.062	4.071	△ 0.030	4.043	0.060	3.940	△ 0.006	3.888	△ 0.019	3.843	△ 0.051	3.779	△ 0.027	3.777	0.002	3.869	△ 0.033	3.959	△ 0.032	4.070	0.014	4.167	0.007	3.971	0.002		
	D	8.886	0.046	8.837	△ 0.047	8.840	0.017	8.810	0.012	8.829	△ 0.008	8.816	0.060	8.704	0.053	8.683	0.002	8.704	△ 0.004	8.839	△ 0.008	8.923	0.015	9.011	0.056	8.834	0.023		
	E	4.166		4.088		4.100		4.030		3.908		3.880		3.830		3.816		3.870		3.975		4.119		4.232					
		8.909		8.861		8.851		8.819		8.880		8.820		8.720		8.716		8.761		8.857		8.990		9.045					
	F	4.099		3.956		4.010		3.928		3.872		3.817		3.761		3.738		3.868		3.944		3.978		4.030					
		8.871		8.798		8.800		8.770		8.805		8.815		8.690		8.630		8.634		8.826		8.873		8.930					
	G	14.7	△ 1.5	12.2	0.9	11.2	△ 6.1	12.4	△ 6.6	13.5	△ 0.4	16.8	2.8	15.7	0.1	11.0	△ 4.3	13.6	△ 0.2	13.6	△ 3.4	13.0	△ 3.7	20.6	4.6	14.0	△ 1.5		
全国計・平均	A	45	2	41	0	40	△ 4	44	1	42	△ 2	46	1	43	△ 4	41	△ 1	43	△ 3	44	1	46	1	42	△ 1	517	△ 9		
	B	647	△ 23	623	△ 31	616	△ 48	649	1	641	△ 12	653	△ 5	648	0	625	△ 11	632	△ 8	630	△ 25	621	△ 51	640	△ 7	7625	△ 220		
	C	4.160	0.023	4.073	△ 0.057	4.138	0.086	3.997	0.012	3.948	0.020	3.902	0.021	3.873	0.037	3.869	0.041	3.917	0.068	4.021	0.017	4.158	0.061	4.180	0.022	4.019	0.028		
	D	8.931	0.045	8.890	0.008	8.922	0.072	8.844	0.021	8.836	0.033	8.823	0.046	8.764	0.053	8.716	0.019	8.767	0.088	8.867	0.011	8.948	0.037	8.968	0.029	8.856	0.038		
	G	42.0	△ 1.4	40.3	△ 1.7	38.4	△ 3.6	41.2	0.2	40.8	△ 1.3	42.8	0.4	42.8	0.0	41.4	△ 1.4	42.7	0.5	41.7	△ 0.6	40.9	△ 2.3	43.0	1.0	41.5	△ 0.9		

備考 A:工場数 B:路線数 C:F%(加重平均) D:SNF%(加重平均) E:工場合乳最高値(F、SNF)
F:工場合乳最低値(F、SNF) G:対象乳量/当該地域1日当りの全生乳生産量% △:減